



PHU BOWI

Al. Grunwaldzka 345 80-309 Gdańsk

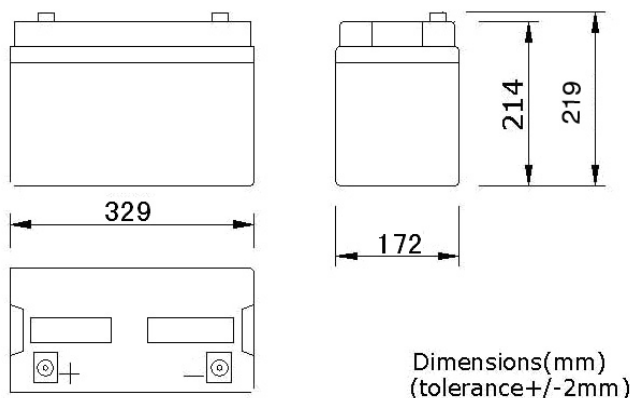
Tel: (058) 554-83-17

Email: sylwester.w@bowi.com.pl, anna.m@bowi.com.pl

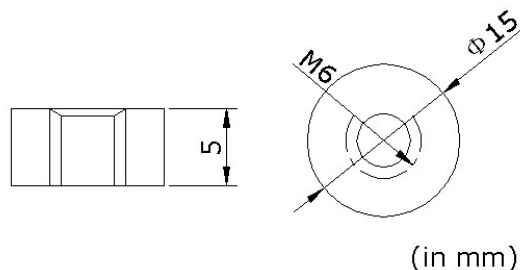
www.bowi.com.pl

Dane ogólne

Napięcie znamionowe Pojemność znamionowa (10HR)		12V 100Ah	
Wymiary	Długość	329±2mm (12.95 inches)	
	Szerokość	172±2mm (6.77 inches)	
	Wysokość zbiornika	214±2mm (8.43 inches)	
	Wysokość całkowita	219±2mm (8.62 inches)	
Waga		ok. 28.5Kg	
Końcówki biegunowe		Bolt-and-nut terminal Bolt Type: M6	



Bolt-and-nut terminal
Bolt Type: M6



SPECYFIKACJA ELEKTRYCZNA

Dane techniczne		Charakterystyki rozładowania 25°C (77 ° F)	
Pojemność	10 hour rate (10A) 5 hour rate (17A) 3 hour rate (25A) 1hour rate (60A)	100Ah 85Ah 75 Ah 60Ah	
Pojemność w zależności odtemperatury	40°C (104 °F) 25°C (77 °F) 0°C (32 °F)	102% 100% 85%	
Rezystancja wewnętrzna	Przy w pełni naładowanym akumulatorze (25°C, 77 °F) 4mΩ		
Stałe napięcie ładowania	Praca cykliczna	Początkowy prąd ładowania poniżej: 25A Napięcie 14.1~14.4V przy 25°C (77 °F) Współczynnik temperatury -30mV/°C	
	Praca rezerwowa	Bez limitu początkowego prądu ładowania Napięcie 13.5~13.8V przy 25°C (77 °F) Współczynnik temperatury -20mV/°C	