



PHU BOWI

Al. Grunwaldzka 345 80-309 Gdańsk

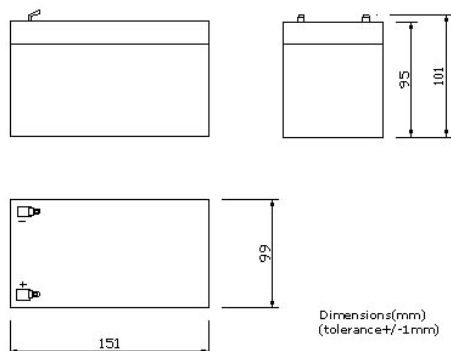
Tel: (058) 554-83-17

Email: sylwester.w@bowi.com.pl, anna.m@bowi.com.pl

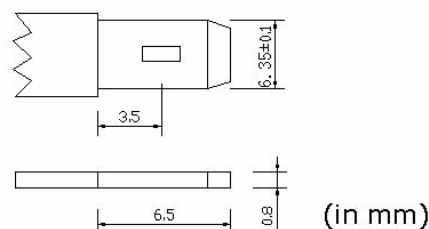
www.bowi.com.pl

Dane ogólne

Napięcie znamionowe		12V
Pojemność znamionowa (20HR)		12Ah
Wymiary	Długość	151±1mm (5.94 inches)
	Szerokość	99±1mm (3.90 inches)
	Wysokość zbiornika	95±1mm (3.74 inches)
	Wysokość całkowita	101±1mm (3.98 inches)
Waga		ok. 3.18 Kg
Końcówki biegunowe		Fasten Tab No.250



F2(Fasten Tab No.250E)
Standard Terminal



SPECYFIKACJA ELEKTRYCZNA

Dane techniczne		Charakterystyki rozładowania 25°C (77 °F)
Pojemność	20 h (0.6A) 12Ah 10 h (1.08A) 11.4Ah 5 h (2.04A) 10.2Ah 1h (7.2A) 7.2Ah	
Pojemność w zależności odtemperatury	40°C (104 °F) 102% 25°C (77 °F) 100% 0°C (32 °F) 85%	
Rezystancja wewnętrzna	Przy w pełni naładowanym akumulatorze (25°C, 77 °F) 25mΩ	
Stałe napięcie ładowania	Praca cykliczna	
	Praca rezerwowa	Bez limitu początkowego prądu ładowania Napięcie 13.5~13.8V przy 25°C (77 °F) Współczynnik temperatury -20mV/°C