



PHU BOWI

Al. Grunwaldzka 345 80-309 Gdańsk

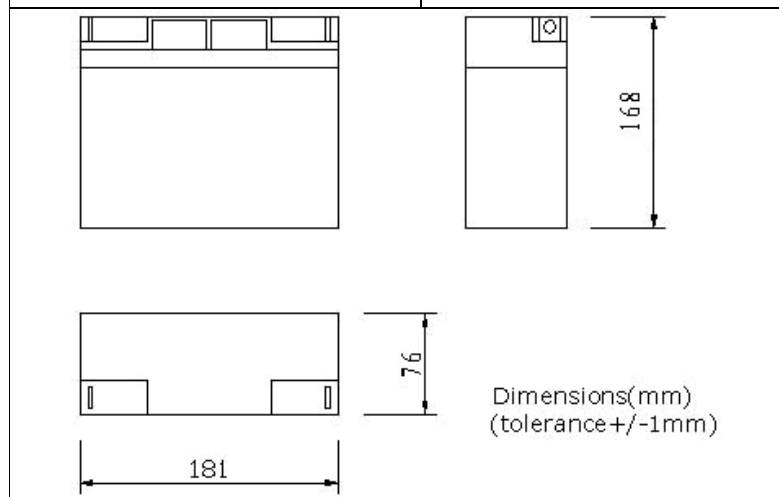
Tel: (058) 554-83-17

Email: sylwester.w@bowi.com.pl, anna.m@bowi.com.pl

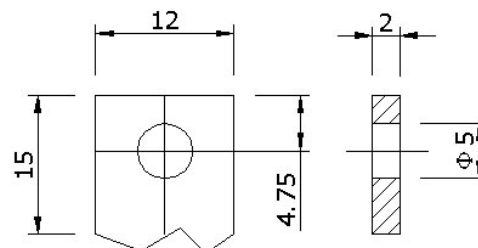
www.bowi.com.pl

Dane ogólne

Napięcie znamionowe		12V
Pojemność znamionowa (20HR)		18Ah
Wymiary	Długość	181±1mm (7.13 inches)
	Szerokość	76±1mm (2.99 inches)
	Wysokość zbiornika	168±1mm (6.61 inches)
	Wysokość całkowita	168±1mm (6.61 inches)
Waga		ok. 5,02Kg
Końcówki biegunowe		Bolt & nuts terminal Bolt Type:M5



B1(Bolt-and-nut terminal)
Bolt Type:M5



(in mm)

SPECYFIKACJA ELEKTRYCZNA

Dane techniczne		
Pojemność	20 h (0.9A) 10 h (1.62A) 5 h (3.06A) 3 h (4.5A) 1h (10.8A)	18Ah 17.2Ah 15.3Ah 13.5Ah 10.8Ah
Pojemność w zależności odtemperatury	40°C (104 °F) 25°C (77 °F) 0°C (32 °F)	102% 100% 85%
Rezystancja wewnętrzna	Przy w pełni naładowanym akumulatorze (25°C,77 °F) 15mΩ	
Stałe napięcie ładowania	Praca cykliczna	Początkowy prąd ładowania poniżej: 5,4A Napięcie 14.4~15.0V przy 25°C (77 °F) Współczynnik temperatury -30mV/°C
	Praca rezerwowa	Bez limitu początkowego prądu ładowania Napięcie 13.5~13.8V przy 25°C (77 °F) Współczynnik temperatury -20mV/°C

Charakterystyki rozładowania 25°C (77 °F)

