

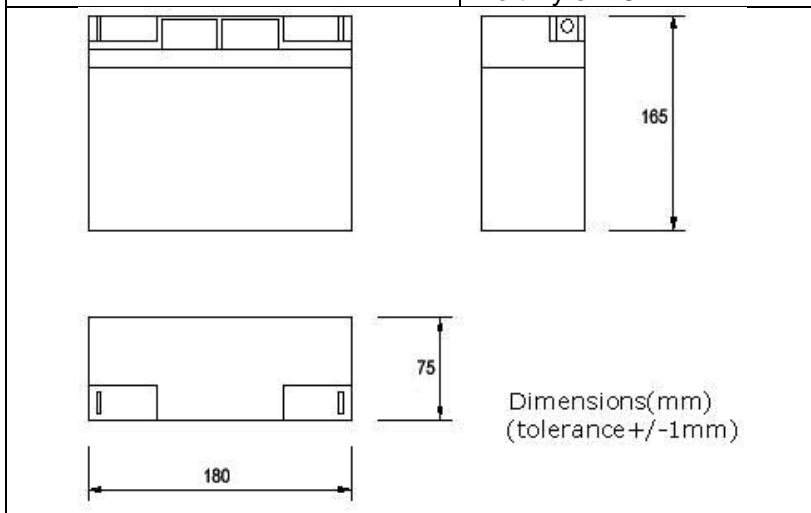


PHU BOWI
Ul. Magazynowa 7 80-001 Kowale

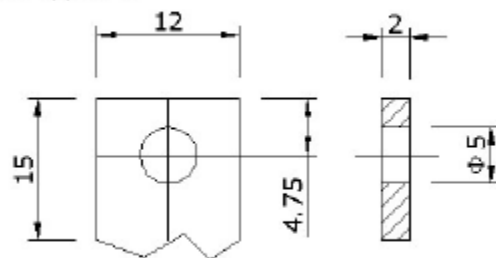
Tel: (058) 554 83 17
Email: info@bowi.com.pl

Dane ogólne

Napięcie znamionowe		12 V
Pojemność znamionowa (20HR)		17 Ah
Wymiary	Długość	180 mm (7,09 in)
	Szerokość	75 mm (2,95 in)
	Wysokość zbiornika	165 mm (6,50 in)
	Wysokość całkowita	165 mm (6,5 in)
Waga		Ok. 5 kg
Końcówki biegunowe		Bolt& nuts terminal Bolt Tyle:M5



B1(Bolt-and-nut terminal)
Bolt Type:M5



(in mm)

Specyfikacja elektryczna

Dane techniczne		
Rezystencja wewnętrzna	Przy w pełni naładowany akumulatorze (25°C,77°F) 15mΩ	
Stałe napięcie ładowania	Praca cykliczna	Początkowy prąd ładowania poniżej: 5,1A Napięcie 14,4-15,0 V przy 25°C (77°F) Współczynnik temperatury -30mV/ °C
	Praca rezerwowa	Brak limitu początkowego prądu ładowania Napięcie 13,5 – 13,8V przy 25°C (77°F) Współczynnik temperatury -20mV/ °C

Charakterystyki rozładowania 25°C (77 °F)

