



PHU BOWI

Al. Grunwaldzka 345 80-309 Gdańsk

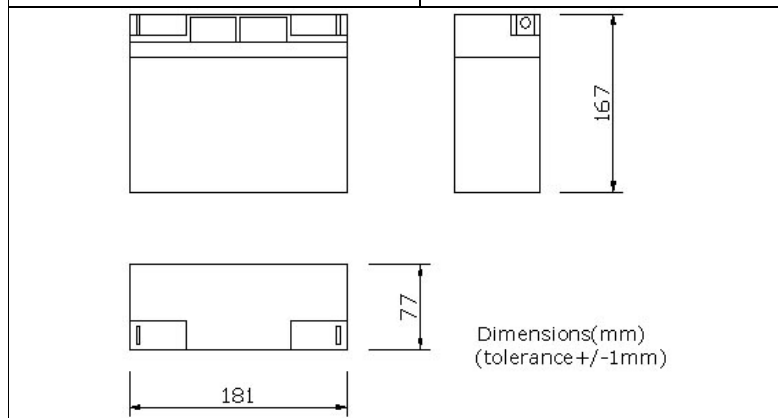
Tel: (058) 554-83-17

Email: sylwester.w@bowi.com.pl, anna.m@bowi.com.pl

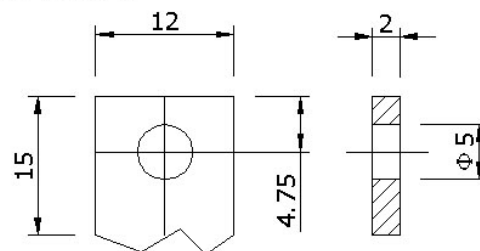
www.bowi.com.pl

Dane ogólne

| | | |
|--|--------------------|--------------------------------------|
| Napięcie znamionowe Pojemność znamionowa (20HR) | | 12V 20Ah |
| Wymiary | Długość | 181±1mm (7.13 inches) |
| | Szerokość | 77±1mm (3.03 inches) |
| | Wysokość zbiornika | 167±1mm (6.57 inches) |
| | Wysokość całkowita | 167±1mm (6.57 inches) |
| Waga | | ok. 6,1Kg |
| Końcówki biegunowe | | Bolt & nuts terminal Bolt Type:M5 |



B1(Bolt-and-nut terminal)
Bolt Type:M5



(in mm)

SPECYFIKACJA ELEKTRYCZNA

Dane techniczne

| | | |
|--------------------------------------|---|---|
| Pojemność | 20 h (1A) 10 h (1.8A) 5 h (3.4A) 1h (12A) | 20Ah 19Ah 17Ah 16Ah |
| Pojemność w zależności odtemperatury | 40°C (104 °F) 25°C (77 °F) 0°C (32 °F) | 102% 100% 85% |
| Rezystancja wewnętrzna | Przy w pełni naładowanym akumulatorze (25°C,77 °F) 15mΩ | |
| Stałe napięcie ładowania | Praca cykliczna | Początkowy prąd ładowania poniżej: 5,4A Napięcie 14.4~15.0V przy 25°C (77 °F) Współczynnik temperatury -30mV/°C |
| | Praca rezerwowa | Bez limitu początkowego prądu ładowania Napięcie 13.5~13.8V przy 25°C (77 °F) Współczynnik temperatury -20mV/°C |

Charakterystyki rozładowania 25°C (77 ° F)

Discharge Characteristics(25°C/77 ° F)

